

# Gliederfüßer

## Segmentierung Fangschreckenkrebse: Stomatopoda



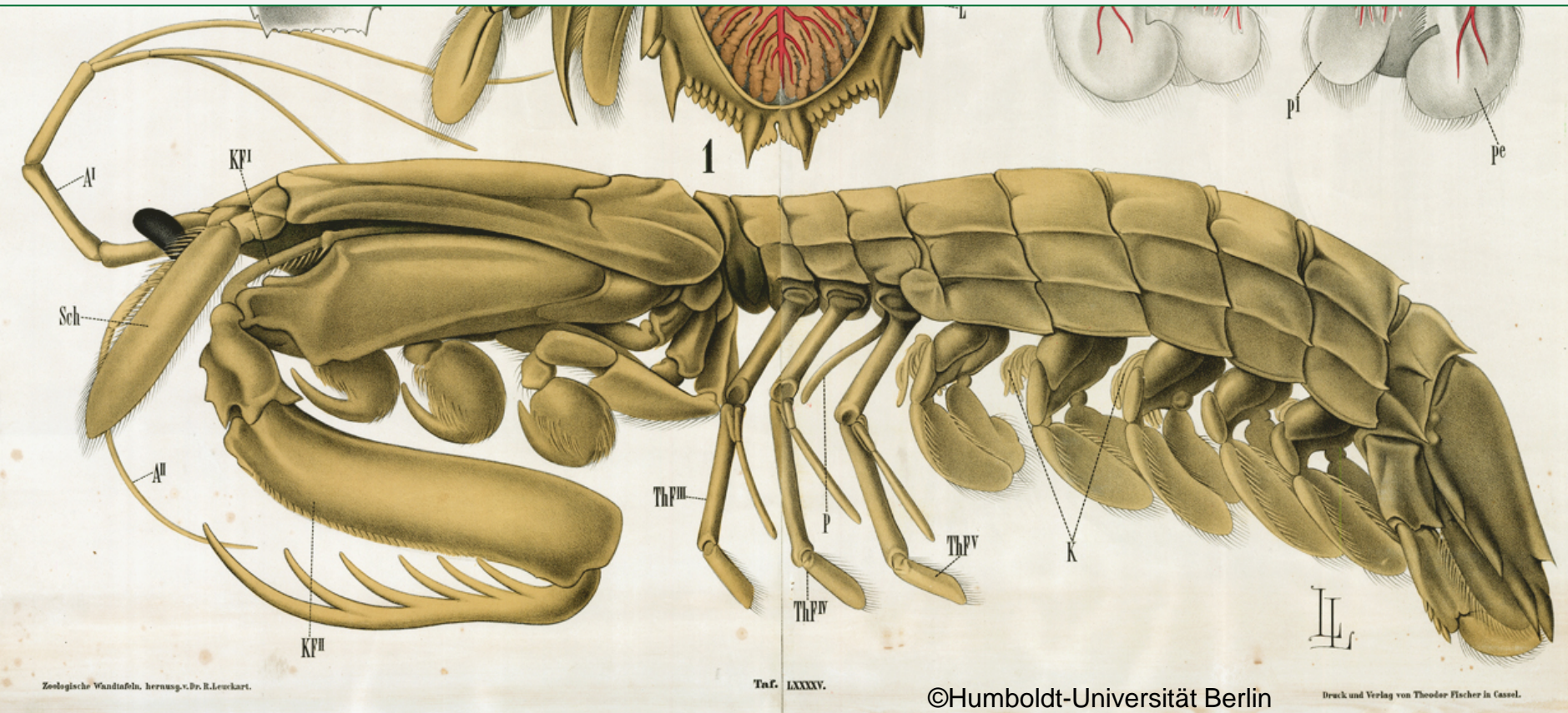
Das Projekt Lehrerbildung@LMU wird im Rahmen der gemeinsamen „Qualitätsoffensive Lehrerbildung“ von Bund und Ländern aus Mitteln des Bundesministeriums für Bildung und Forschung gefördert.



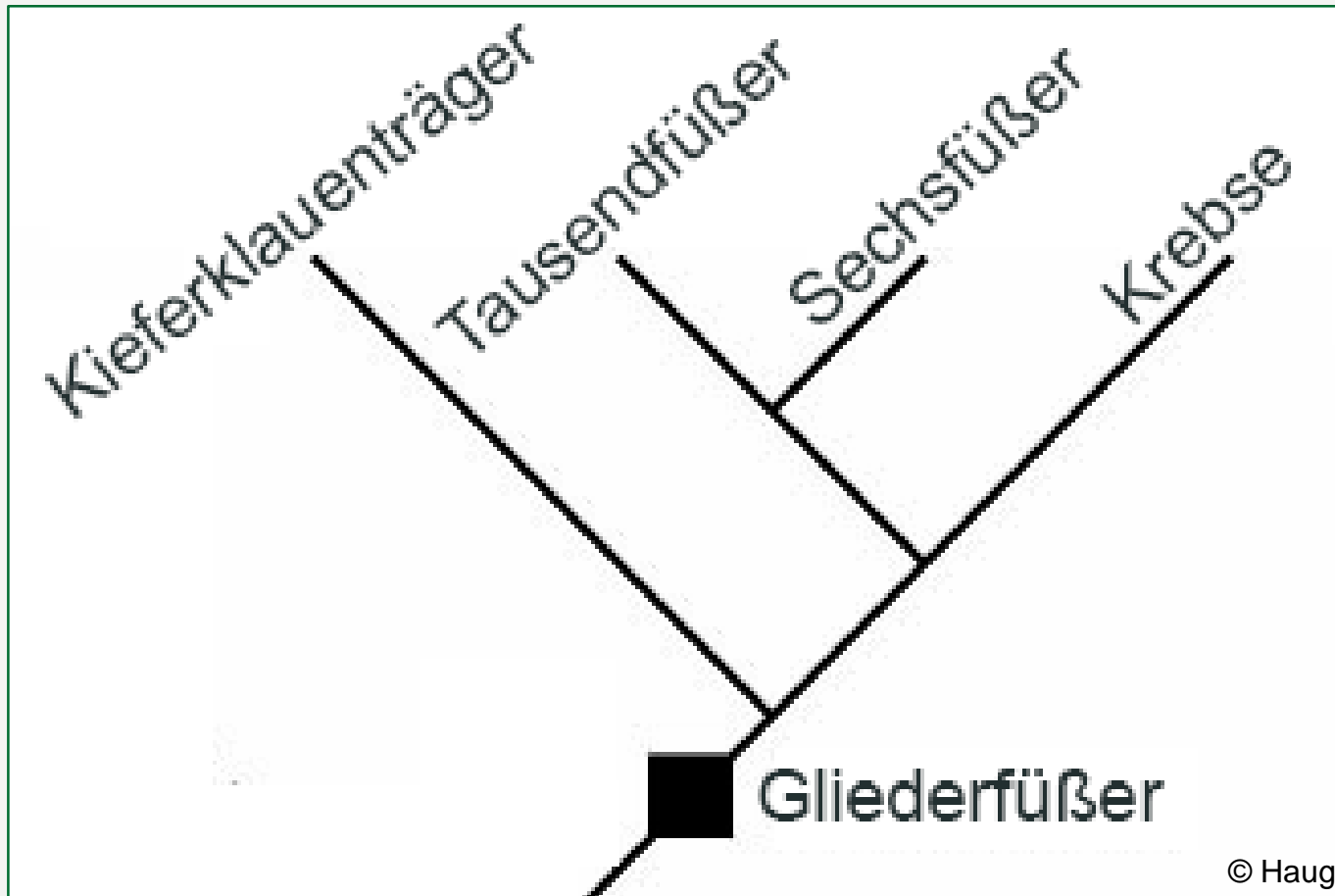
Biologie

macht Schule

# Fangschreckenkrebse: Stomatopoda



# Fangschreckenkrebse: Stomatopoda





# Fangschreckenkrebse: Stomatopoda

- Jedes Segment besitzt einen Anhang mit einer spezifischen Funktion

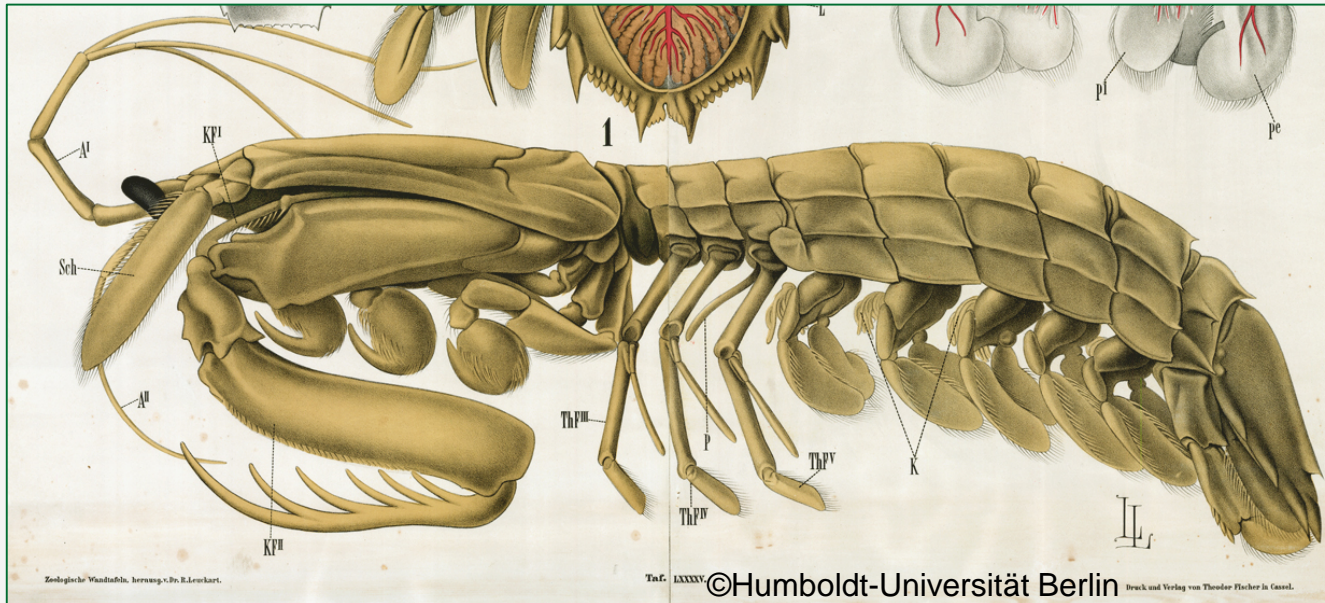
Segment



Anhang



Funktion



# Fangschreckenkrebse: Stomatopoda

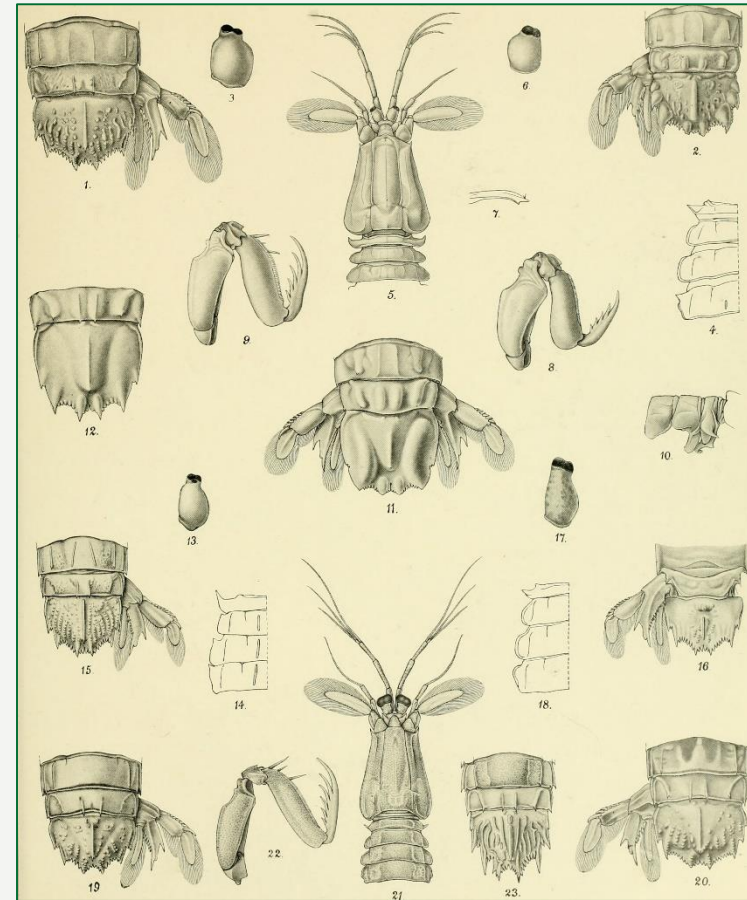
## Aufgaben

- Betrachte das Präparat
- Präpariere die Anhänge ab
- Ordne die Begriffe den Anhängen zu
- Zusatz: Zeichne diese

## Frage

- Welche Funktion hat welcher Anhang?

Beispiele: Nahrung, Bewegung und Orientierung



© Smithsonian Libraries

# Schema Fangschreckenkrebse: Stomatopoda

